

CONTENTS

目录

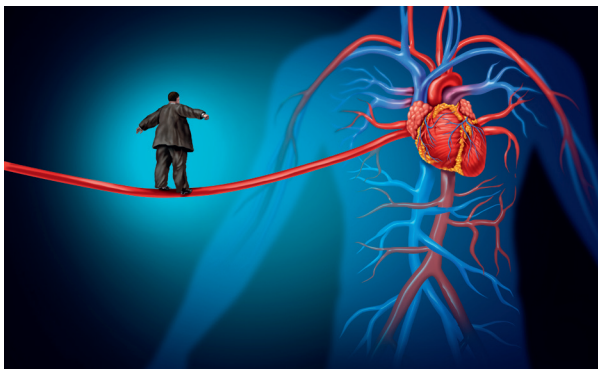
《药物与人》· 2020年9月刊

本期策划
THEME



P01 | 卷首语 PREFACE

冠心病救治 任重而道远

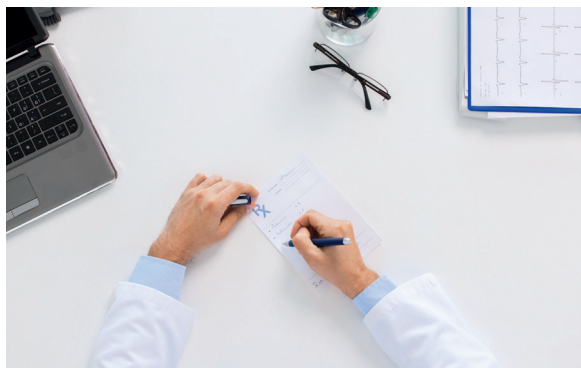


P06 | 深度 FOCUS

本期策划

- P08 防治冠心病, 辨证选用丹参制剂
- P12 抗凝药? 抗血小板药?
药师手把手教你区分清楚
- P14 新型口服抗凝药, 我为什么不能用
- P16 华法林精细用药不可不知的三个误区
- P18 关于抗血小板药物, 你想知道的都在这里
- P20 抗血小板药物, 你吃对了吗
- P22 硝酸甘油片, 心绞痛发作的急救药
- P24 硝酸甘油的“慢兄弟”——单硝酸异山梨酯
- P26 我的心绞痛为何美托洛尔不管用

- P28 自我管理多一些,爱“心”多一点
- P30 关于心梗,这些隐匿的伪装你需要清楚
- P32 远离心血管病,这些危险因素要重视



P34 | 说药 MEDICINE

安全用药

- P34 骨质疏松治疗药物,口服还是注射
- P36 药师带你认识处方
- P38 异病同治引发的“差错事件”



P40 | 养生 HEALTHCARE

健康生活

- P40 四季怡情花茶香,三高控制身体健
- P42 用好这些药材,轻松应对秋季干燥
- P44 “97岁高龄”创可贴的自白

- P46 秋后的蚊子猛如虎——打不过,但躲得过
- P48 大便颜色变化原因有多种
- P50 防治视疲劳,你做对了吗
- P52 麦子家族的启示
- P54 喝粥真的“养胃”吗

中药天地

- P56 切莫顾“名”思义选用中成药
- P60 燕窝虽好,购买需谨慎
- P64 关注圣约翰草与其他药物的相互作用
- P66 中药构骨叶,是骨还是叶
- P68 阿胶,你吃对了吗
- P72 浅谈中药红景天

P74 | 专栏 COLUMN

药师解读说明书之二十二:

- P74 中医治疗心脑血管疾病不可只活血化痰

P78 | 学术 ACADEMIC

慢病与运动健康

- P78 1型糖尿病患者运动的安全管理探讨
- P82 运动康复在冠心病中的应用
- P85 跑步膝——跑者的烦恼
- P88 青少年特发性脊柱侧凸支具治疗研究进展

广告目录

- 封二: 北京科园
- 封三: 南京海辰
- P03: 征稿函
- P93: 武汉启瑞
- P94: 顺点科技
- P96: 四川绿叶
- 封底: 华润医药

